

Wir über uns

Ein schützendes Dach und ein starker Partner.

Die USE gGmbH

Als gemeinnütziges Unternehmen bietet die USE gGmbH über 700 psychisch kranken und behinderten Menschen Bildungs-, Arbeits- und Beschäftigungsmöglichkeiten. Neben der Werkstatt für behinderte Menschen (WfbM) mit über 20 Gewerken und Dienstleistungsbereichen ist die USE gGmbH auch Träger eines Integrationsfachdienstes. Das Unternehmen ist zudem Ausbildungsbetrieb, anerkannter Träger der Jugendhilfe, führt unterschiedlichste Arbeitsförder- und Qualifizierungsmaßnahmen durch und ist Träger des Freiwilligenzentrums Treptow-Köpenick.

Siebdruck

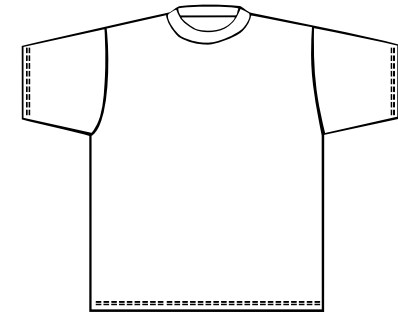
| USE gGmbH | Handwerk



Siebdruck

05 Textildruck

Bedrucken von T-Shirts, Sweat-Shirts, Vereinstrikots oder Taschen auf unseren Achtfarben- und Sechsfarben-Textildruckmaschinen. Transfer-Drucke auf Berufsbekleidung, Mützen, Schirmen, Taschen und vieles mehr - auch auf schwierigen Oberflächen



Koloniestraße 133-136 | 13359 Berlin | Tel. +49 (0)30 49 77 84-38 | Fax +49 (0)30 4 93 97-98 | siebdruck@u-s-e.org

MATERIALERFAHREN UND STARK

Sie möchten Ihr Auto zum Aushängeschild Ihres Unternehmens machen und betrachten kleine Werbegeschenke als einen Teil Ihrer Geschäftsausstattung? Werben Sie auf Schildern, Aufklebern oder Folien? Oder haben Sie einen bestimmten Anlass, für den Sie bedruckte oder bestickte Basecaps, T-Shirts oder andere Textilien benötigen?

Wir bedrucken verschiedenste Materialien in vielen Formen und höchster Qualität!

01 Grafischer Siebdruck

Produktion von Aufklebern und Etiketten aller Art, Hinweis-, Bau- und Magnetschilder, Spannplakate ... in größeren Auflagen

02 Technischer Siebdruck

Bedrucken von Displays, Frontblenden, Feuerzeugen ...

03 Folien

Kleben von computergeschnittenen Folien in Form von Schriftzügen, Logos und Grafiken auf Kraftfahrzeuge, Boote, Bauplanen, Schaufenster, Schilder ...

04 Besticken

Computergesteuerter Stickautomat zum Besticken Textilien aller Art mit den von Ihnen gewünschten Motiven (auch Einzelstücke)

